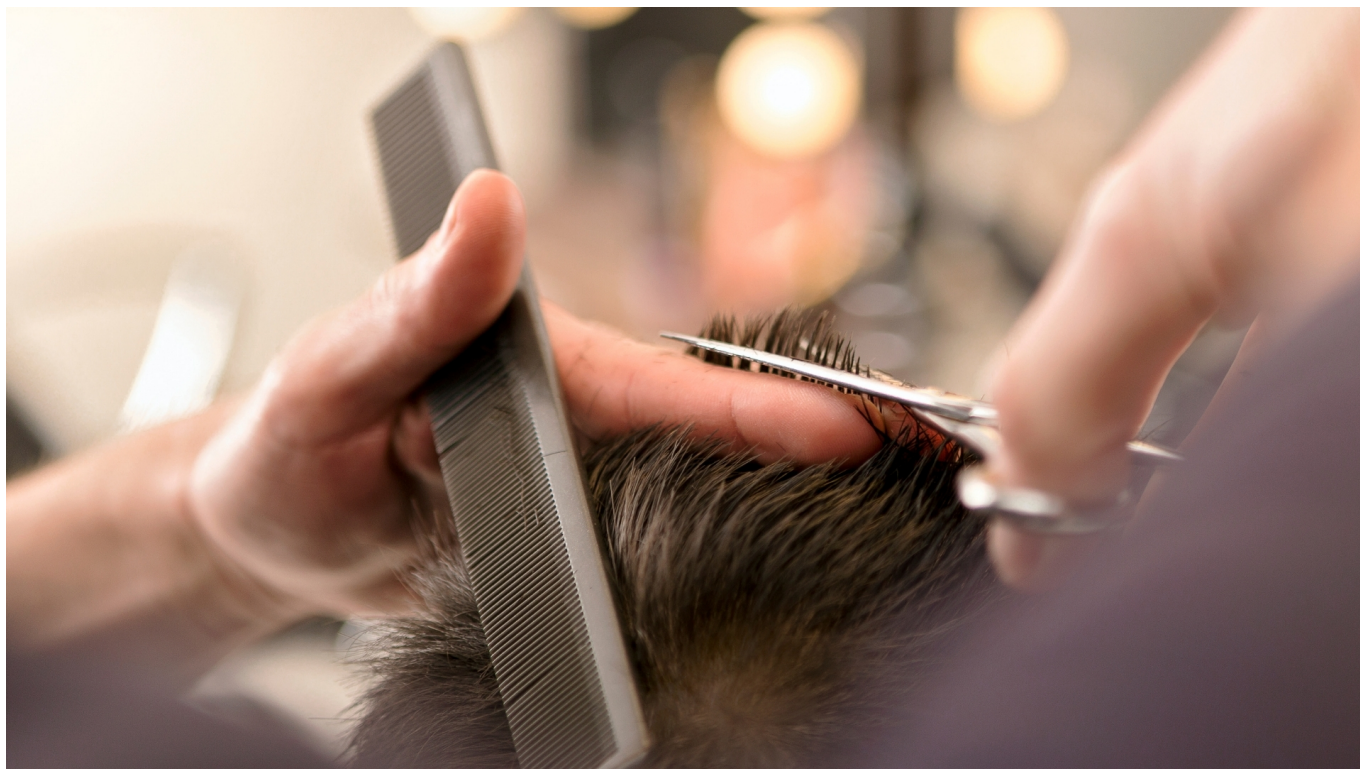


# Coiffure

Convention collective de travail - CCT nationale



La convention collective de travail est en vigueur jusqu'au 31 décembre 2027.

## Durée de travail

43 heures par semaine.

## Travail supplémentaire

Si les heures supplémentaires ne sont pas compensées dans le délai de six mois, elles sont payées sur la base du salaire convenu augmenté de 25%.

## Salaires minima

### Employé-e-s qualifié-e-s (CFC)

Salaire minimum mensuel pour un taux d'occupation de 100%

Expérience prof.	2026	2027
1e année	4'160	4'240
2e année	4'160	4'240
3e année	4'360	4'460
4e année	4'360	4'460
5e année	4'360	4'460

### Employé-e-s semi-qualifié-e-s (AFP)

Salaire minimum mensuel pour un taux d'occupation de 100%

Expérience prof.	2026	2027
1e année	pas fixé	pas fixé
2e année	3'880	3'980
3e année	4'150	4'200
4e année	4'150	4'200
5e année	4'150	4'200

### Employé-e-s sans qualification

**Salaire minimum mensuel pour un taux d'occupation de 100%**

Expérience prof.	2026	2027
1e année	3'780	3'880
2e année	3'830	3'930
3e année	4'100	4'150
4e année	4'100	4'150
5e année	4'100	4'150

## Vacances

- pour l'employé(e) âgé(e) de moins de 20 ans :
  - 5 semaines
- pour l'employé(e) justifiant de dix ans de service dans l'entreprise (période de formation non incluse) :
  - 5 semaines
- pour tous les autres employés(es) :
  - 4 semaines et 2 jours

## Maladie

L'employeur assure le travailleur pour une perte de gain correspondant au 80% du salaire brut pendant une période de 730 jours. La moitié de la cotisation est à la charge du travailleur.

## Congé paternité

Le congé paternité est de 13 jours payés à 100%.

## Temps d'essai

Un mois, y compris pour les contrats de travail conclus pour une durée déterminée. Il peut être prolongé jusqu'à trois mois en la forme écrite.

## Délais de congé

- pendant le temps d'essai d'un mois :
  - 3 jours
- pendant le temps d'essai de plus d'un mois (maximum trois mois) :
  - une semaine
- après le temps d'essai, durant les quatre premières années de service :
  - 1 mois pour la fin d'un mois
- dès la cinquième année de service :
  - 2 mois pour la fin d'un mois